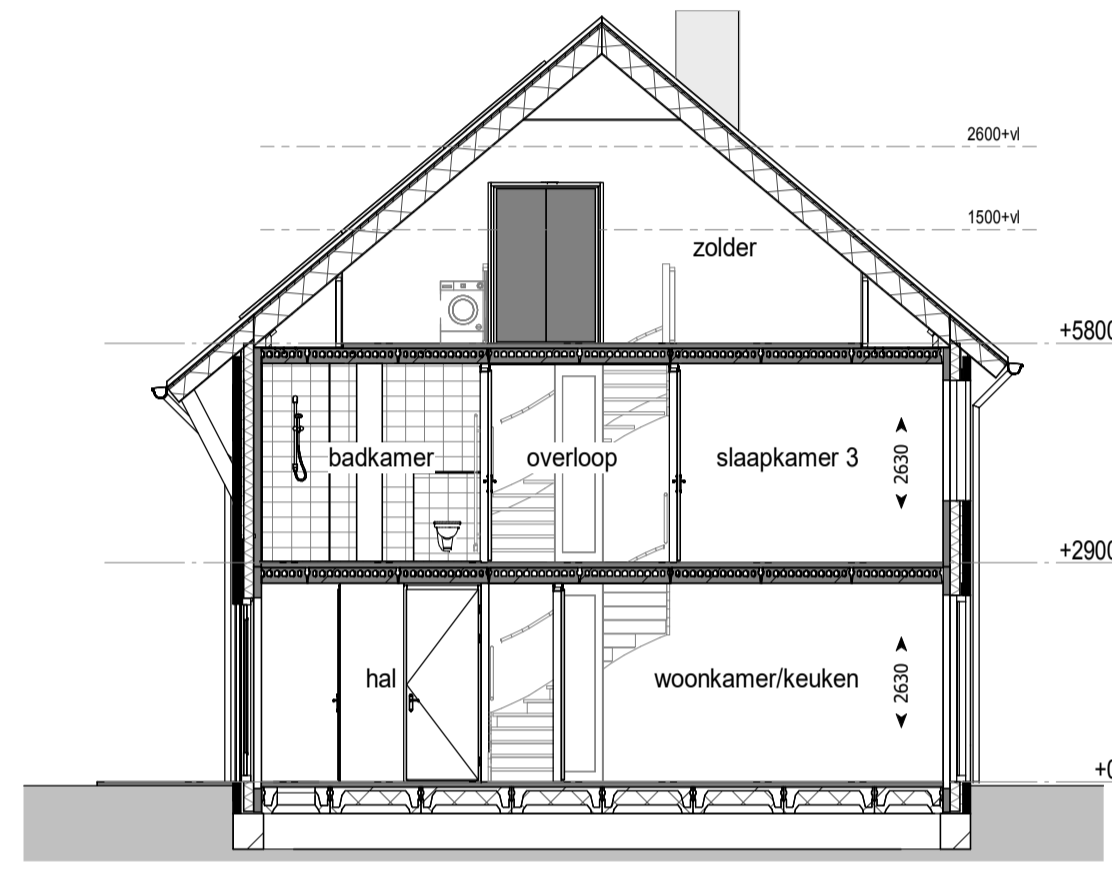




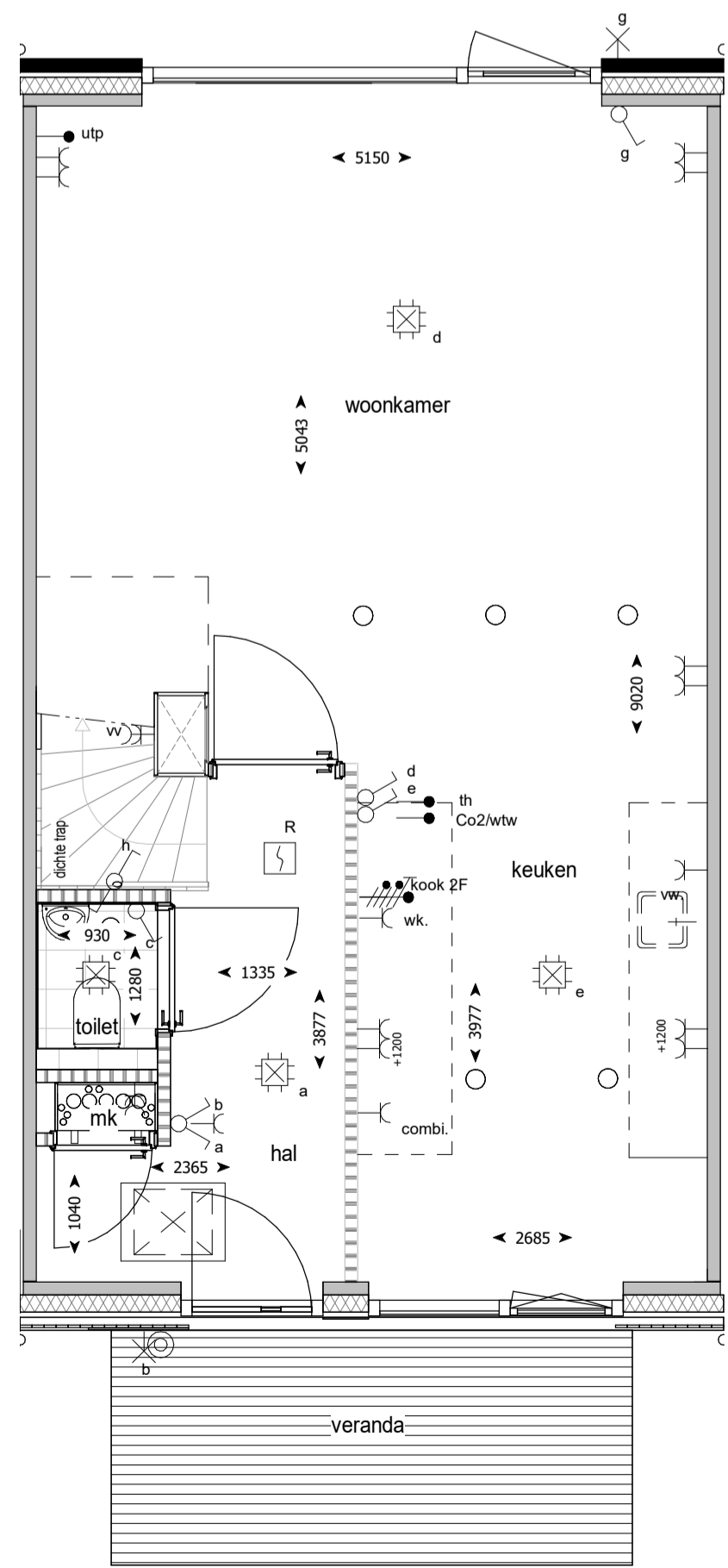
voorgevel



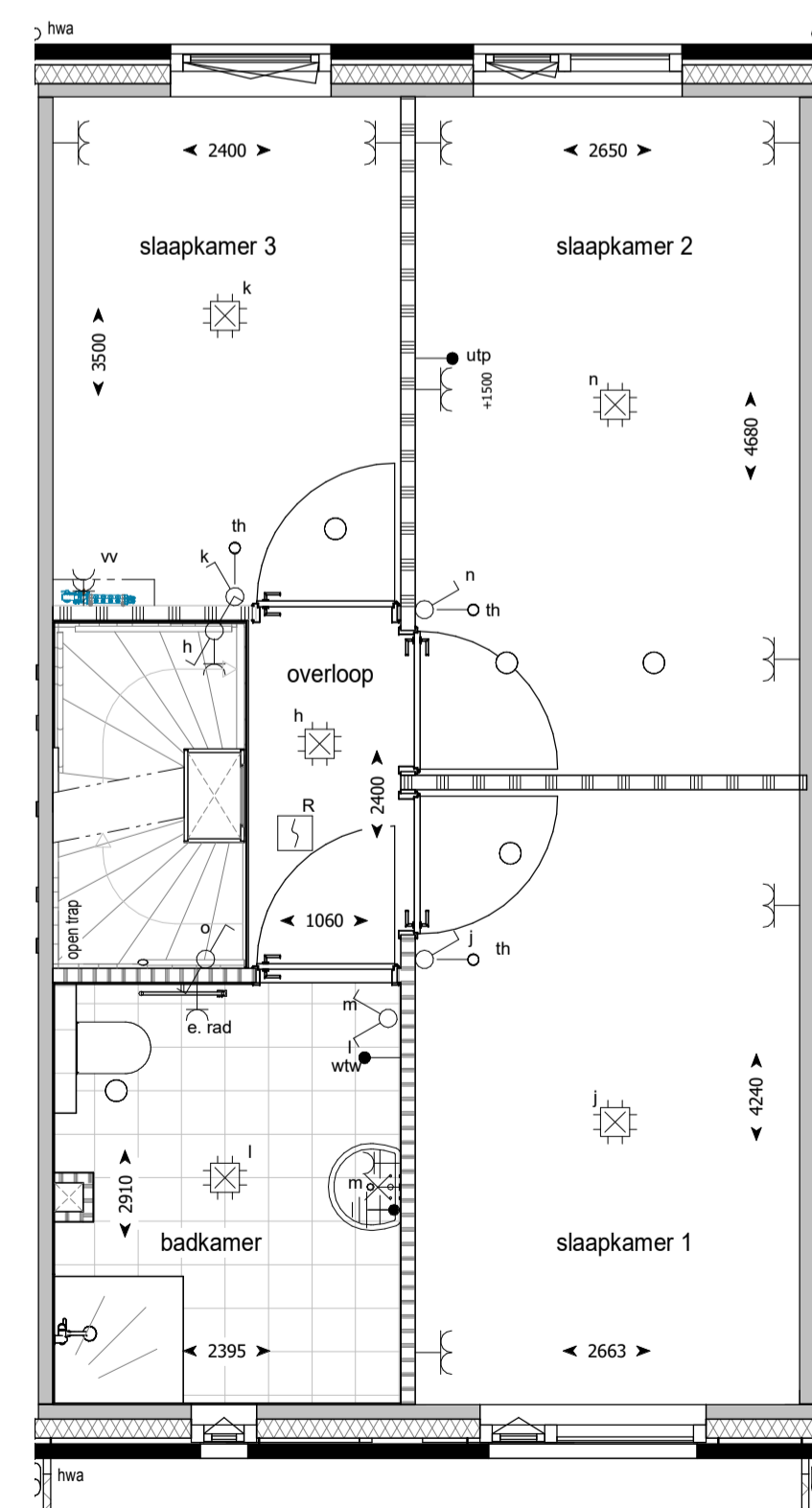
achtergevel



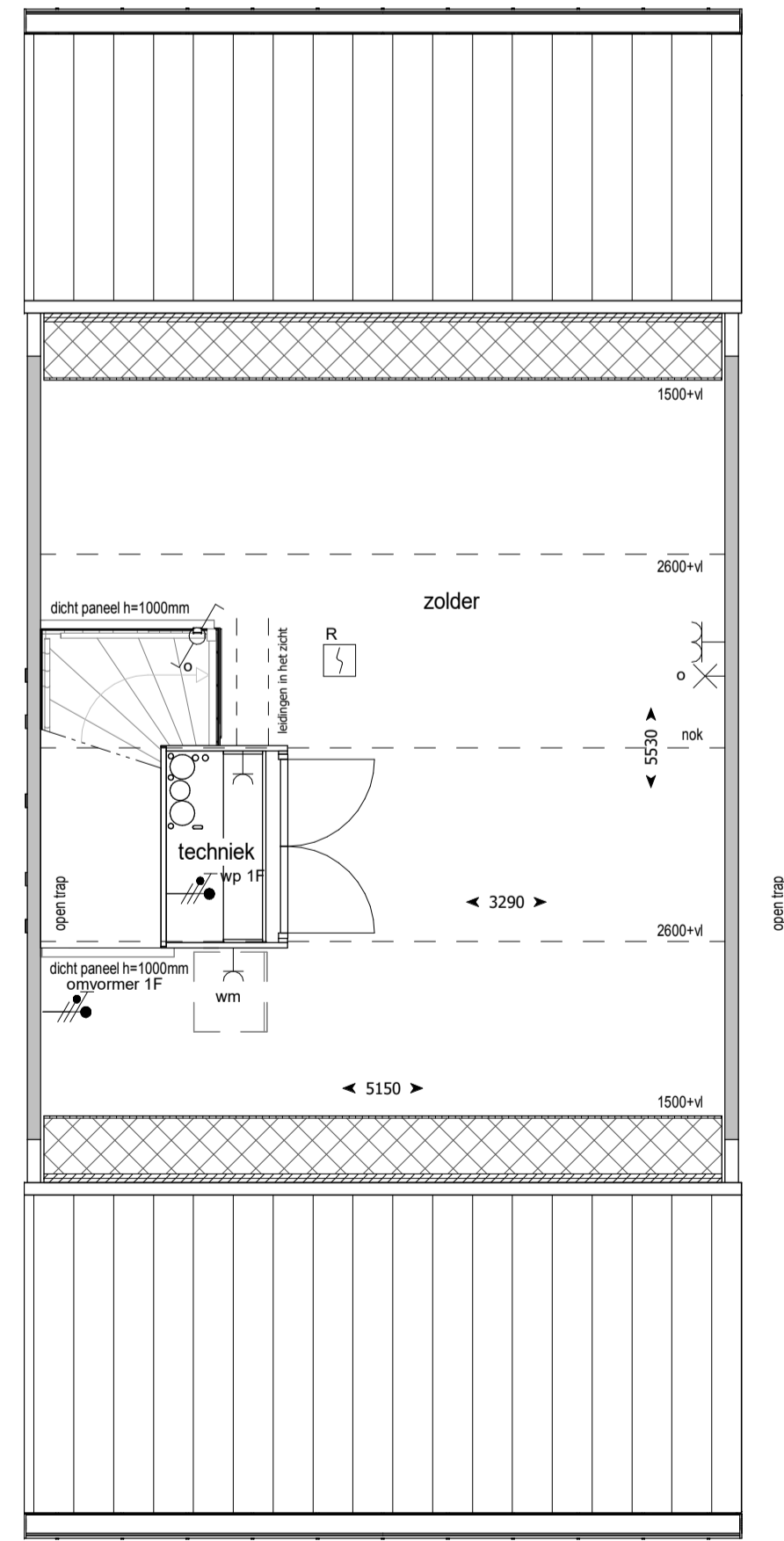
doorsnede



begane grond



eerste verdieping



tweede verdieping

RENVOOI

ALGEMEEN

- Isolatie
- Metselwerk
- Lichte scheidingswand
- Kalkzandsteen wand
- In het werk gestorte betonwand
- Metselwerk, halfsteens kleur: bruingrijs
- Metselwerk, halfsteens kleur: beige grijs
- Metselwerk, halfsteens kleur: beigebruin
- Metselwerk, tegelverband kleur: bruingrijs
- Gevelbekleding, hardhout kleur: naturel
- Kozijnvulling, kunststof kleur: donkergrijs

Betekenis bijschriften:

- hwa Hemelwater afvoer

ELEKTRA

- Bedrade leiding
- Onbedrade leiding
- Beldrukker
- Bel
- Enkele schakelaar
- Wissel schakelaar
- Serie schakelaar
- Enkele wandcontactdoos met randaarde
- Dubbele wandcontactdoos met randaarde verticaal
- Dubbele wandcontactdoos met randaarde horizontaal
- Perilex wandcontactdoos t.b.v. elektrisch koken
- Optische rookmelder
- Aansluitpunt verlichting plafond
- Aansluitpunt verlichting wand met armatuur
- Aansluitpunt verlichting wand zonder armatuur
- Aanvoer- of afzuigpunt wtw (positie en aantal indicatief)

Betekenis bijschriften:

- th Thermostaat
- wtw Mechanische Ventilatie
- vv Vloerverwarming verdeeler
- wk Wasemkap
- kk Koelkast
- wm Wasmachine
- wd Wasdroger
- vw Vaatwasser
- loos Loze leiding
- e. rad Elektrische radiator
- mk Meterkast